

SUNFLOWER

Klassenfahrten.de

Hamburg 4 Tage ab € 149,00

Bestaunen Sie während Ihrer Klassenfahrt die Weltmetropole an der Elbe! Die Hafenstadt und Musicalmetropole bietet zahlreiche Highlights für Ihre Abschluss- oder Klassenfahrt. Ob größte Modelleisenbahn der Welt (Miniatur Wunderland), Gewürzmuseum (Spicys), Gruselmuseum Hamburg Dungeon - in der Weltstadt Hamburg wird Ihnen und Ihrer Klasse bestimmt nicht langweilig. Abends können Sie die Gelegenheit nutzen, während Ihrer Klassenfahrt eines der einzigartigen Musicals zu bestaunen oder die Hafenstadt während eines Dämmertörns zu entdecken. Schöne Ziele für einen Tagesausflug sind beispielweise der Heidepark Soltau, das Sea Life Timmendorfer Strand oder die schleswig-holsteinische Ostseeküste. All diese vielen Highlights sind ideale Voraussetzungen für eine unvergessliche Abschluss-, Studien- oder Klassenfahrt!



- **Unsere Leistungen:**
- 3 x Übernachtung mit Frühstücksbüfett
- Stadtführung in Hamburg
- Busfahrt

Anzahl der Freiplätze nach Wunsch

Verlängerungstag auf Anfrage

Die Preise sind abhängig vom Reisezeitraum, der Teilnehmerzahl und den gebuchten Leistungen.

▶ BAUSTEINE

▶ UNTERKÜNFTE

▶ JETZT ANFRAGE STARTEN

Unterkünfte in Hamburg

A&O Hamburg City

Mehr Entertainment, mehr Gemeinschaft, mehr Begegnung, mehr Hostel.

Lage: Das Haus befindet sich nur ca. 5 Minuten Fußweg vom Hauptbahnhof und 1 km vom Stadtzentrum Hamburgs entfernt.

Ausstattung: Die im Mai 2012 eröffnete Unterkunft verfügt u. a. über eine 24h-Rezeption, Hotelbar, Lobby, kostenlosen Gepäckraum und Haussafe, Public TV, A&O-Lounge, eine Cafeteria und Dachterrassenbar.

Zimmer: Die Schüler werden in Mehrbettzimmern für 4 bis 8 Personen mit Dusche/WC untergebracht. Für die Begleitpersonen stehen Doppel- bzw. Einzelzimmer mit TV zur Verfügung.

Verkehrsanbindung: Das Hostel verfügt über eine ideale Anbindung an die öffentlichen Verkehrsmittel (nächster Bahnhof ca. 300 m entfernt, S- und U-Bahnhof Berliner Tor).

Verpflegungsangebot (wenn nicht schon lt. Angebot inklusive): Mittag- oder Abendessen (3-Gang-Menü inkl. Wasser) € 10,- p. P./Mahlzeit, Lunchpaket € 5,50 p. P./Mahlzeit.



A&O Hamburg Hauptbahnhof

„Edyoutain“ in unmittelbarer Nähe zum Hauptbahnhof.

Lage: Die Unterkunft befindet sich nur ca. 500 m vom Hauptbahnhof entfernt, nahe der Fußgängerzone, zwischen Speicherstadt und Binnenalster.

Ausstattung: Zu den Annehmlichkeiten zählen u.a. die 24h-Rezeption, eine großzügige Lobby, ein kostenloser Gepäckraum sowie kostenfreier Haussafe, ein Tagungsraum, Public TV, A&O-Lounge und die Astra-Bar.

Zimmer: Die Schüler werden in Mehrbettzimmern für 4 bis 8 Personen mit Dusche/WC untergebracht. Für die Begleitpersonen stehen Doppel- bzw. Einzelzimmer mit TV zur Verfügung.

Verkehrsanbindung: Die öffentlichen Verkehrsmittel befinden sich ca. 500 m entfernt.

Verpflegungsangebot (wenn nicht schon lt. Angebot inklusive): Mittag- oder Abendessen (3-Gänge: Salatbar, warme Speise, Dessert) inkl. Wasser € 10,- p. P./Mahlzeit, Lunchpaket (z. B. zwei belegte Brötchen, Getränk, Riegel, Obst) € 5,50 p. P./Mahlzeit.

▶ JETZT ANFRAGE STARTEN

Meininger Hotel und Hostel

Das Hotel befindet sich in ausgezeichneter Lage, mitten in der Hafenstadt gleich am Bahnhof Altona, unweit von Fischmarkt und Reeperbahn entfernt.

Es bietet Vier- bis Achtbettzimmer für die jugendlichen Gäste und Einzel- bzw.

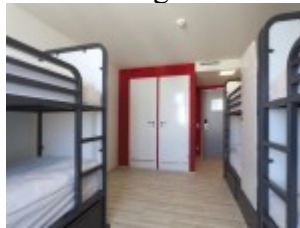
Doppelzimmer für die Begleitpersonen. Alle Zimmer sind mit DU/WC, TV und Telefon ausgestattet. Es gibt mehrere Aufenthaltsräume wie eine Bar, Kaminlounge, Lehrerlounge, zwei Seminarräume und eine Gästeküche sowie eine Rezeption. Für die Freizeitgestaltung stehen kostenlos Karaoke, Gameroom mit Kicker, Billard und Playstation bereit. Außerdem werden DVD-Kino-Abende veranstaltet. Die Lehrerlounge bietet eine bequeme Rückzugsmöglichkeit mit kostenloser PC-Nutzung und Getränken.



Generator Hostel Hamburg

Das Hostel liegt gleich neben dem Hamburger Hauptbahnhof. Viele Attraktionen und Highlights der Hafenmetropole sind nur wenige Schritte vom Hostel entfernt und somit bequem zu Fuß erreichbar. Die Schüler sind in Mehrbettzimmern (4-8 Personen) mit kleinem eigenem Duschbad untergebracht. Die Begleiter werden separat in Einzel- bzw.

Doppelzimmern mit kleinem Duschbad untergebracht.



Jugendbildungsstätte Yes

Jugend, Bildung & Sport – das Motto des Hauses. Qualitativ hochwertige Aufenthalts- und Übernachtungsmöglichkeiten, inkl. Verpflegung. Alle Freizeit- und Sportangebote sowie umfangreiche technische Ausstattung kostenlos nutzbar. U-Bahnstation Farmsen in 15 Gehminuten zu erreichen.

LOGIS: zweckmäßig eingerichtete 4- bis 6-Bettzimmer mit Etagen-DU/WC.

FREIZEIT: Billard, Karaoke, TV, Konferenzraum, Internet, Fußballplatz, Basketballplatz, Aufenthaltsraum, Bewegungsraum (für Tischtennis, Sprossenwand, Matten, Kästen, Bänke und andere Sportgeräte), Kletterwand & Skateanlage (teilweise gegen Gebühr)



Weitere Unterkünfte auf Anfrage.

▶ JETZT ANFRAGE STARTEN

Programmbausteine:

Hafenrundfahrt

beeindruckende Sehenswürdigkeiten, vom Wasser aus, 1 Std., p.P. ab 6,50 €

Alsterrundfahrt

Das wunderschöne Hamburgpanorama mit Kirchtürmen und Brücken von der Alster aus bestaunen, p.P. ab 8 €

U-Bootmuseum U-434

eines der größten U-Boote der Welt, am Fischmarkt, Eintritt und Führung, p.P. ab 11 €

„Heise Ecke“

das St. Pauli Musical, ein herrlich bunter, amüsanter Abend – typisch St. Pauli, p.P. ab 15,50 €

Hamburg Dungeon

Das Dungeon nimmt Ihre Schüler mit auf eine Reise durch 600 Jahre Hamburger Geschichte. Schauspieler versetzen Ihre Reisegruppe während der Klassenfahrt auf eine Zeitreise vom Mittelalters bis ins 19. Jahrhundert. Authentische Kulissen und Spezialeffekte sowie zwei Fahrattraktionen machen diese Kombination aus Gruselkabinett und Show zum geschichtlichen Spektakel.

Gewürzmuseum

Auf der Rückseite des Dungeon befindet sich das Gewürzmuseum. Falls bei Ihrer Klassenfahrt auch Gourmets auf ihre Kosten kommen möchten, bietet sich ein Besuch in diesem Museum an. Besichtigungsdauer ca.: 30 – 45 Minuten.

Speicherstadtmuseum

In einem authentischen Lagerhaus von 1888 zeigt das Speichermuseum Ihrer Schulklasse wie Waren gelagert und veredelt wurden. Nicht nur die Lagerung der Produkte wird den Schülern vermittelt, auch die Baugeschichte der Speicherstadt wird mit vielen historischen Fotos und Aufzeichnungen eindrucksvoll dargestellt. Für Teilnehmer von Klassenfahrten bietet das Museum „Geschichte zum Anfassen“.

Hafenrundfahrt

In der Hansestadt Hamburg führen rund 2400 Bauwerke über Wasser. Ihre Klasse erlebt während einer Hafenrundfahrt die Vielfältigkeit und Größe des Hamburger Hafens. Die Rundfahrt führt von den Landungsbrücken, die für den Dampfschiffverkehr bestimmt waren, vorbei an alten Veteranen wie der “Rickmer Rickmers” in den modernen Hafen der Gegenwart. Teilnehmer von Klassenfahrten erleben von einer Barkasse aus den zweitgrößten Hafen von Europa.

Musicals und Theater

Atemberaubende Masken, phantastische Kostüme und unvergessliche Musik erwarten die Schüler im Theater im Hafen. Aufführungen wie „König der Löwen” oder „Tarzan” sind ein Erlebnis für alle Altersklassen. Je nach Jahreszeit und Auslastung des Theaters erhalten Teilnehmer von Klassenreisen spezielle Preise.

▶ JETZT ANFRAGE STARTEN

Panoptikum

Seit über 130 Jahren präsentiert das PANOPTIKUM auf St. Pauli über 120 Wachsfiguren berühmter Persönlichkeiten aus Geschichte, Kultur, Politik, Showbusiness und Sport. Eine kleine Grusecke sowie ein Medizinisch-Historisches-Kabinett ergänzen die Ausstellung.

Internationales Maritimes Museum Hamburg

Auf zehn Etagen finden Sie die weltweit größte Sammlung maritimer Kostbarkeiten. Entdecken Sie 3000 Jahre Schifffahrts- und Marinegeschichte. Mit ausgewählten Modellen werden den Schülern die verschiedenen Entwicklungsstufen der Seefahrt kurzweilig vermittelt. Der Aufbau von phönizischen Galeeren und römischen Trieren, den Drachenbooten der Wikinger, Koggen der Hansezeit, Karavellen bis hin zu den Windjammern werden den Teilnehmern der Klassenfahrt aufgezeigt.

Miniatur Wunderland

Im Miniatur Wunderland in Hamburg befindet sich die größte Modelleisenbahn der Welt und bietet hundertausende Details rund um unseren Globus. Das Museum macht aus Ihrer Klassenfahrt eine „kleine Weltreise“.

Auswanderermuseum BallinStadt

Die bewegende Geschichte der Auswanderer wird in der BallinStadt in einer interaktiven Erlebnisausstellung präsentiert, die für Klassenfahrten aller Altersgruppen spannend ist. Die Einrichtung den Schüler auf Klassenreisen altersgerechte Arbeitsmaterialien und Museumsrallyes an.

Heide Park Soltau

Nervenkitzel und Geschwindigkeit mit unterschiedlichen Fahrgeschäften werden im Heide Park groß geschrieben. Besonderer Tipp: Der Freizeitpark bietet für Schulklassen auf Klassenfahrt verschiedene Bildungsangebote. Ob eine Rallye durch das Resort oder ein Marketingvortrag – die Schüler können aus einer breiten Palette wählen.

Flughafen Hamburg

Erleben Sie während Ihrer Klassenfahrt die Faszination Fliegen und erkunden Sie den Flughafen Hamburg! Ob Flugzeug-Abfertigung, Besichtigung der Werkfeuerwehr oder Rundfahrt über das Rollfeld – diese Exkursion kann auch im Vorfeld eines evtl. Rückflugs organisiert werden.

Weitere Leistungen auf Anfrage

▶ **JETZT ANFRAGE STARTEN**